

รายงานสถิติการรับนักศึกษา ระดับบัณฑิตศึกษา และ ระดับดุขฎิบัณฑิต

สถิติรายงานการรับนักศึกษา ระดับบัณฑิตศึกษาและดุขฎิบัณฑิต

ย้อนหลังตั้งแต่ปีการศึกษา 2562 - 2566

ลำดับ	สาขาวิชา	บัณฑิตศึกษา ปี2562			บัณฑิตศึกษา ปี2563			บัณฑิตศึกษา ปี2564			บัณฑิตศึกษา ปี2565			บัณฑิตศึกษา ปี2566			หมายเหตุ
		รวม	รวม	รวม	รวม	รวม	รวม	รวม	รวม	รวม	รวม	รวม	รวม	รวม	รวม		
		แผน62	สมัคร62	ชำระ62	แผน63	สมัคร63	ชำระ63	แผน64	สมัคร64	ชำระ64	แผน65	สมัคร65	ชำระ65	แผน66	สมัคร66	ชำระ66	
1	ป.วิชาชีพรุ				180	280	172	180	293	158	180	195	161	180	219	165	
2	การบริหารการศึกษา	20	18	10	40	115	50	40	112	46	40	70	36	40	65	40	
3	คณิตศาสตร์ศึกษา	10	8	8	10	2	1	10	2	2	20	4	2	10	3	2	
4	หลักสูตรและการสอน	10	9	4	20	14	4	10	10	5	20	10	8	20	20	12	
5	การศึกษาปฐมวัย	25	28	20	15	33	16	15	24	20	30	20	27	60	24	17	
6	สถาปัตยกรรมยั้งยืนและสิ่งแวดล้อม				5	3	3	10	2	2	5	1	3	0	0	0	
7	รัฐประศาสนศาสตร์	60	10	7	90	17	10	90	20	14	90	21	14	90	29	21	
8	รัฐประศาสนศาสตร์(นนทบุรี)							0	0	0	30	26	26	0	12	11	
9	รัฐประศาสนศาสตร์(นครนายก)							0	0	0	10	13	8	0	0	0	
10	นิติศาสตร์มหาบัณฑิต							0	0	0	30	22	14	30	26	13	
11	บริหารธุรกิจ	40	15	11	60	14	10	60	17	15	40	7	6	40	15	8	
	<b>รวม ระดับบัณฑิตศึกษา</b>	<b>165</b>	<b>88</b>	<b>60</b>	<b>420</b>	<b>478</b>	<b>266</b>	<b>415</b>	<b>480</b>	<b>262</b>	<b>495</b>	<b>389</b>	<b>305</b>	<b>470</b>	<b>413</b>	<b>289</b>	
12	การจัดการเทคโนโลยี ป.เอก	10	3	2	10	3	2	10	3	2	10	1	1	20	2	2	
13	ยุทธศาสตร์การพัฒนา ป.เอก	10	7	5	30	8	6	10	2	1	0	0	0	10	0	0	
14	บริหารธุรกิจ ป.เอก							0	0	0	0	0	0	5	9	7	
15	รัฐประศาสนศาสตร์ ป.เอก							0	0	0	0	0	0	25	19	10	
	<b>รวม ระดับดุขฎิบัณฑิต</b>	<b>20</b>	<b>10</b>	<b>7</b>	<b>40</b>	<b>11</b>	<b>8</b>	<b>20</b>	<b>5</b>	<b>3</b>	<b>10</b>	<b>1</b>	<b>1</b>	<b>60</b>	<b>30</b>	<b>19</b>	
	<b>รวม</b>	<b>185</b>	<b>98</b>	<b>67</b>	<b>460</b>	<b>489</b>	<b>274</b>	<b>435</b>	<b>485</b>	<b>265</b>	<b>505</b>	<b>390</b>	<b>306</b>	<b>530</b>	<b>443</b>	<b>308</b>	

หมายเหตุ ปรับปรุงข้อมูล ณ 13ก.ย.67 (งานรับนักศึกษา)

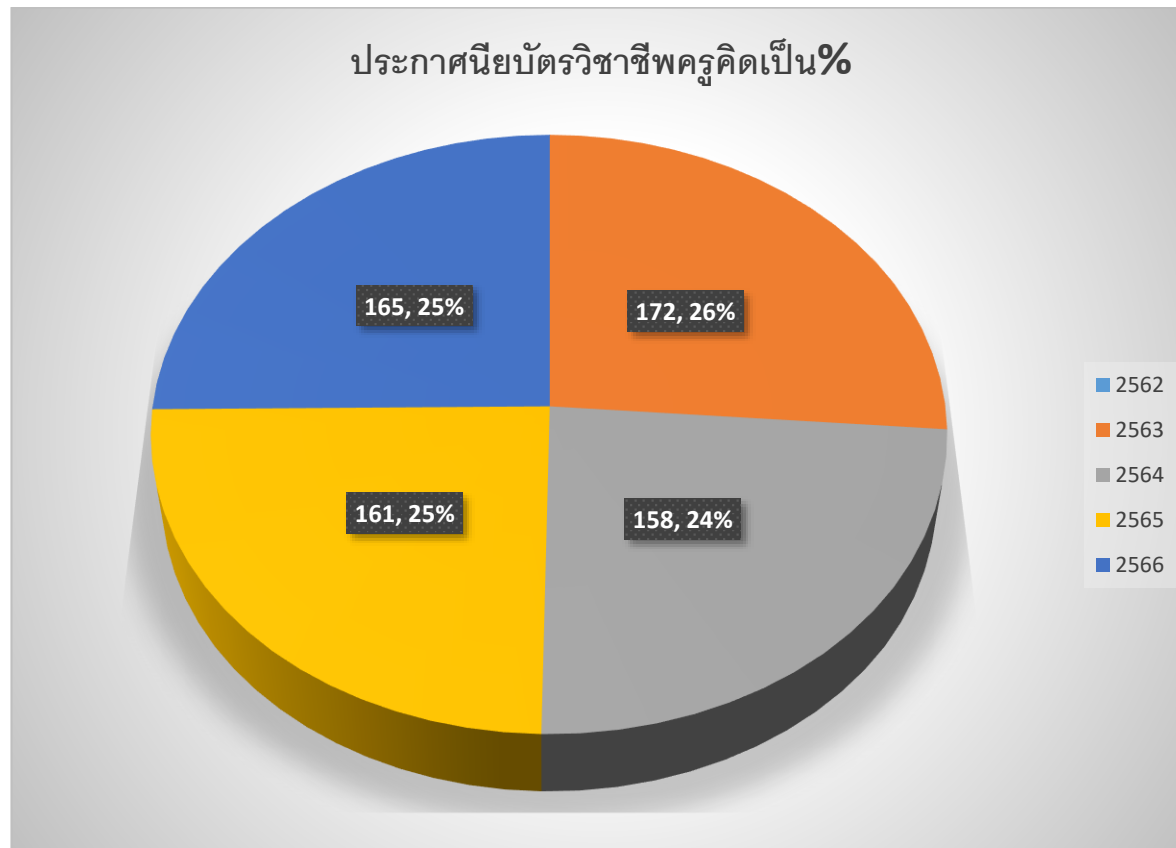
สถิติการรับนักศึกษา ระดับบัณฑิตและดุษฎีบัณฑิต ปี 2562 - 2566

สมัคร/ชำระเงิน

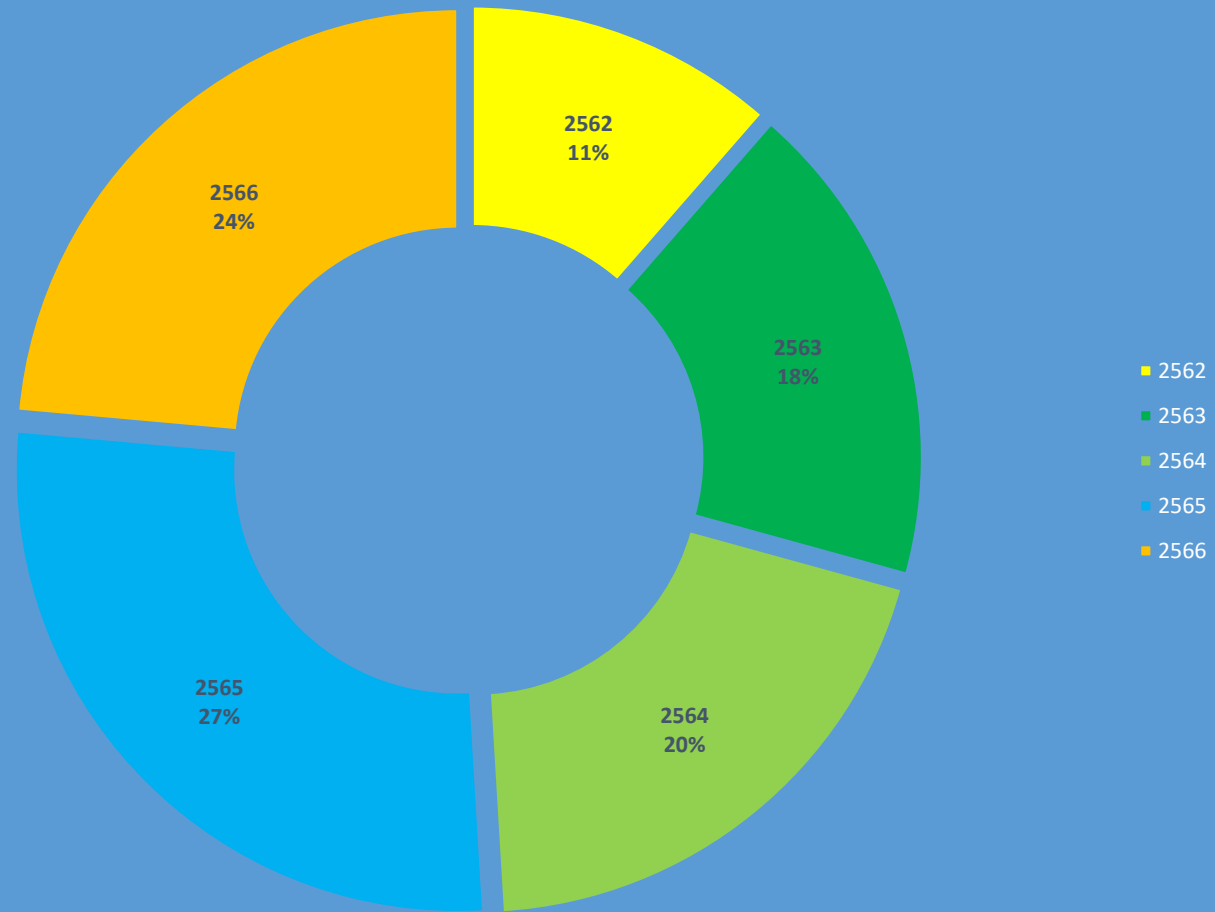
ระดับ	2562		2563		2564		2565		2566	
	สมัคร62	ชำระเงิน62	สมัคร63	ชำระเงิน63	สมัคร64	ชำระเงิน64	สมัคร65	ชำระเงิน65	สมัคร66	ชำระเงิน66
ประกาศนียบัตรวิชาชีพครู			280	172	293	158	195	161	219	165
บัณฑิตศึกษา	88	60	198	94	187	104	194	144	194	124
ดุษฎีบัณฑิต	10	7	11	8	5	3	1	1	30	19
<b>รวม</b>	<b>98</b>	<b>67</b>	<b>489</b>	<b>274</b>	<b>485</b>	<b>265</b>	<b>390</b>	<b>306</b>	<b>443</b>	<b>308</b>

หมายเหตุ ปรับปรุงข้อมูล ณ 13 ก.ย. 67 (งานรับนักศึกษา)

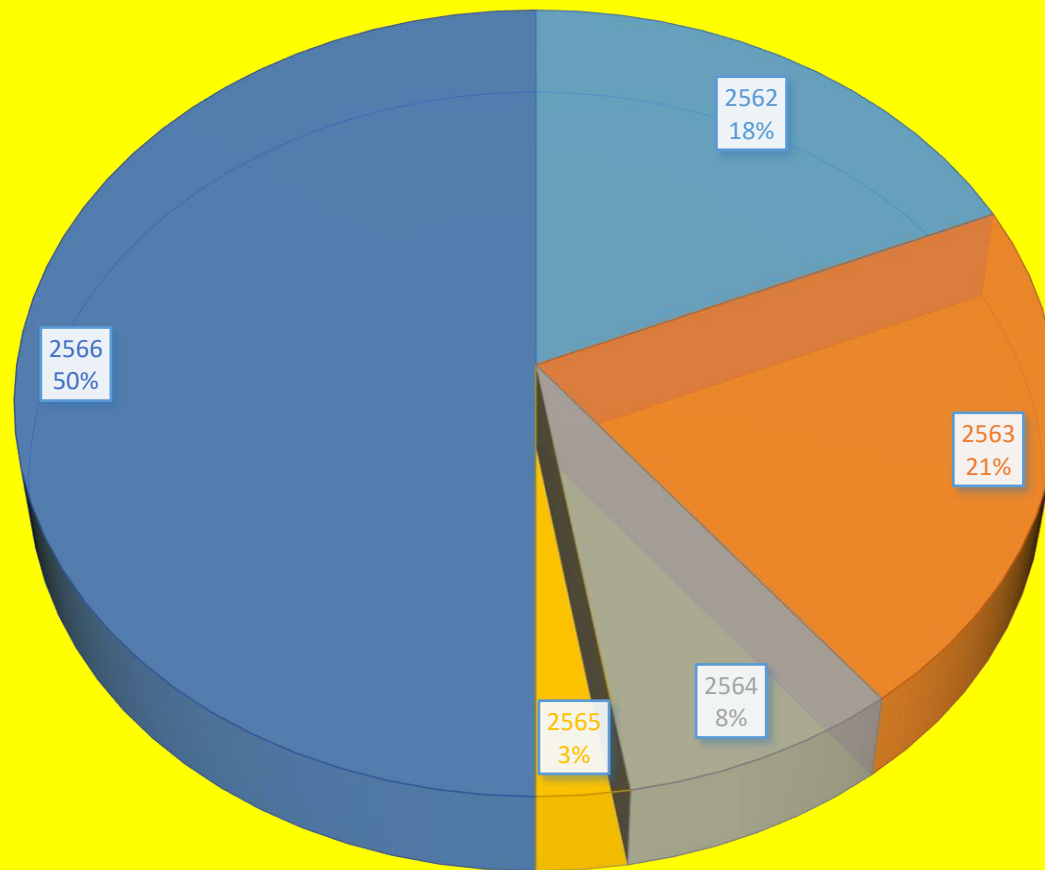
# แผนภูมิแสดงการชำระเงินค่ารายงานตัวคิดเป็น %



บัณฑิตศึกษาคิดเป็น %



คุณสมบัติที่คิดเป็น%



# แผนภูมิแสดงสถิติรายงานการรับบัณฑิตและดุษฎีบัณฑิต

แสดงรายงานปี 2562 ถึง 2566

