

รายงานสถิติการรับนักศึกษา ภาคศ.พบ ปี 2562 - 2566

แผนรับ/สมัคร/ชำระเงิน

สรุปจำนวนการรับสมัครนักศึกษาภาคศ.พบ ปี2562 - 2566																	
ลำดับ	สาขาวิชา	รวมกศ.พบ ปี 2562			รวมกศ.พบ ปี 2563			รวมกศ.พบ ปี 2564			รวมกศ.พบ ปี 2565			รวมกศ.พบ ปี 2566			หมายเหตุ
		รวม	รวม	รวม	รวม	รวม	รวม	รวม	รวม	รวม	รวม	รวม	รวม	รวม	รวม		
		แผน62	สมัคร62	ชำระ62	แผน63	สมัคร63	ชำระ63	แผน64	สมัคร64	ชำระ64	แผน65	สมัคร65	ชำระ65	แผน66	สมัคร66	ชำระ66	
1	เทคโนโลยีสารสนเทศ	80	48	36	30	23	14	60	43	35	60	46	32	60	36	24	
2	วิทยาการคอมพิวเตอร์	30	20	14	60	57	38	60	51	32	30	31	27	60	51	30	
3	คอมพิวเตอร์นิเทศน์และมัลติมีเดีย	40	17	17	0	0	0	0	0	0	0	0	0	30	13	7	
4	การจัดการเทคโนโลยีเกษตรสมัยใหม่	0	0	0	0	0	0	0	0	0	0	0	0	30	5	2	
5	เทคโนโลยีอาหารและความเป็นผู้ประกอบการสมัยใหม่	0	0	0	0	0	0	0	0	0	0	0	0	0	0	0	
	คณะวิทยาศาสตร์และเทคโนโลยี	150	85	67	90	80	52	120	94	67	90	77	59	180	105	63	
6	การพัฒนาชุมชน	0	0	0	0	0	0	0	0	0	0	0	0	25	7	3	
7	นิติศาสตร์	40	23	10	60	36	19	60	38	19	25	19	10	30	20	11	
8	ภาษาอังกฤษ	50	33	25	30	26	19	0	0	0	0	0	0	0	0	0	
9	ภาษาอังกฤษธุรกิจเพื่อการสื่อสารนานาชาติ	40	25	20	0	0	0	30	31	11	50	39	20	25	20	10	
10	รัฐประศาสนศาสตร์	80	45	35	30	16	10	30	19	15	50	46	16	25	20	6	
11	รัฐประศาสนศาสตร์(เนทบุรี)	0	0	0	0	0	0	0	0	0	0	14	16	0	0	0	
12	รัฐศาสตร์	120	104	76	90	74	59	60	55	24	50	54	37	50	42	30	
13	รัฐศาสตร์ (พระยาสุเรนทร์)	0	0	0	0	0	0	0	0	0	0	0	0	15	15	6	
14	พุทธอภินิเทศศาสตร์	0	0	0	0	0	0	0	0	0	25	21	20	10	11	11	
	คณะมนุษยศาสตร์และสังคมศาสตร์	330	230	166	210	152	107	180	143	69	200	193	119	180	135	77	
15	การจัดการทั่วไป	100	97	78	90	88	65	60	79	53	90	72	57	30	33	22	
16	การตลาด	80	49	32	60	36	23	30	23	11	0	0	0	40	54	36	
17	นิเทศศาสตร์	100	53	32	90	53	33	60	44	14	60	37	24	40	40	23	
18	การท่องเที่ยวและการโรงแรม	40	28	17	0	0	0	0	0	0	0	0	0	0	0	0	
19	บัญชีบัณฑิต	90	74	52	90	66	50	60	43	20	60	42	31	60	54	33	
20	การจัดการและการพัฒนาทรัพยากรมนุษย์	40	24	17	0	0	0	0	0	0	0	0	0	25	10	3	
21	การจัดการธุรกิจการค้าสมัยใหม่	0	0	0	0	0	0	0	0	0	0	0	0	60	38	24	
	คณะวิทยาการจัดการ	450	325	228	330	243	171	210	189	98	210	151	112	255	229	141	
22	เทคโนโลยีอิเล็กทรอนิกส์และคอมพิวเตอร์	20	14	10	30	14	10	60	40	32	0	0	0	0	0	0	
23	เทคโนโลยีการจัดการอุตสาหกรรม	30	17	13	0	0	0	0	0	0	0	0	0	0	0	0	
24	เทคโนโลยีวิศวกรรมโยธา	0	0	0	60	36	19	0	0	0	0	0	0	0	0	0	
25	การจัดการโลจิสติกส์	0	0	0	0	0	0	30	21	9	60	59	28	30	20	9	
26	เทคโนโลยีวิศวกรรมไฟฟ้า	0	0	0	0	0	0	30	18	12	40	54	37	50	50	34	
27	วิศวกรรมอิเล็กทรอนิกส์และคอมพิวเตอร์	0	0	0	0	0	0	0	0	0	0	0	0	0	0	0	
28	การจัดการอุตสาหกรรม (2 ปี)	100	43	29	25	15	11	0	0	0	0	0	0	0	0	0	
29	เครื่องกล (2 ปี)	50	21	10	25	12	8	0	0	0	0	0	0	0	0	0	
30	คอมพิวเตอร์อุตสาหกรรม (2 ปี)	0	0	0	0	0	0	0	0	0	0	0	0	0	0	0	
31	อุตสาหกรรม (2 ปี)	25	4	2	0	0	0	0	0	0	0	0	0	0	0	0	
32	เทคโนโลยี(เทคโนโลยีการจัดการอุตสาหกรรมและโลจิสติกส์)	0	0	0	0	0	0	60	35	31	50	35	26	50	54	34	
33	เทคโนโลยีเทคโนโลยีเครื่องกลและการผลิต	0	0	0	0	0	0	30	16	9	50	39	28	50	30	20	
34	เทคโนโลยีเทคโนโลยีสารสนเทศและการสื่อสาร	75	59	38	50	62	47	60	94	77	50	82	62	50	72	50	
	คณะเทคโนโลยีอุตสาหกรรม	300	158	102	190	139	95	270	224	170	250	269	181	230	226	147	
	รวม 4 คณะ	1,230	798	563	820	614	425	780	650	404	750	690	471	845	695	428	
ข้อมูล ณ วันที่ 13 ก.ย. 67 ปรับปรุงข้อมูลใหม่ (จากรับนักศึกษา)																	

สถิติการรับนักศึกษา ภาคศ.พบ ปี 2562 – 2566

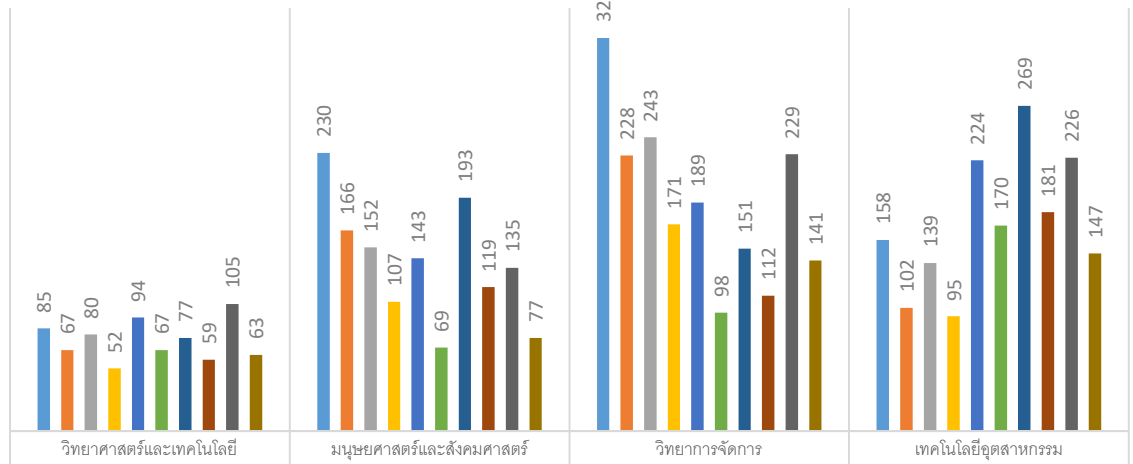
สมัคร/ชำระเงิน

คณะ	2562		2563		2564		2565		2566	
	สมัคร	ชำระเงิน	สมัคร	ชำระเงิน	สมัคร	ชำระเงิน	สมัคร	ชำระเงิน	สมัคร	ชำระเงิน
วิทยาศาสตร์และเทคโนโลยี	85	67	80	52	94	67	77	59	105	63
มนุษยศาสตร์ และสังคมศาสตร์	230	166	152	107	143	69	193	119	135	77
วิทยาการจัดการ	325	228	243	171	189	98	151	112	229	141
เทคโนโลยี อุตสาหกรรม	158	102	139	95	224	170	269	181	226	147
รวม	798	563	614	425	650	404	690	471	695	428

หมายเหตุ ปรับปรุงข้อมูล ณ 13 ก.ย. 67 (งานรับนักศึกษา)

แผนภูมิแสดงสถิติการรับ สมัคร / ชำระเงิน ภาคศ.พบ ปีการศึกษา 2562 - 2566

แสดงสถิติการรับเข้า



สมัคร2562	85	230	325	158
ชำระเงิน2562	67	166	228	102
สมัคร2563	80	152	243	139
ชำระเงิน2563	52	107	171	95
สมัคร2564	94	143	189	224
ชำระเงิน2564	67	69	98	170
สมัคร2565	77	193	151	269
ชำระเงิน2565	59	119	112	181
สมัคร2566	105	135	229	226
ชำระเงิน2566	63	77	141	147

■ สมัคร2562
 ■ ชำระเงิน2562
 ■ สมัคร2563
 ■ ชำระเงิน2563
 ■ สมัคร2564
 ■ ชำระเงิน2564
 ■ สมัคร2565
 ■ ชำระเงิน2565
 ■ สมัคร2566
 ■ ชำระเงิน2566